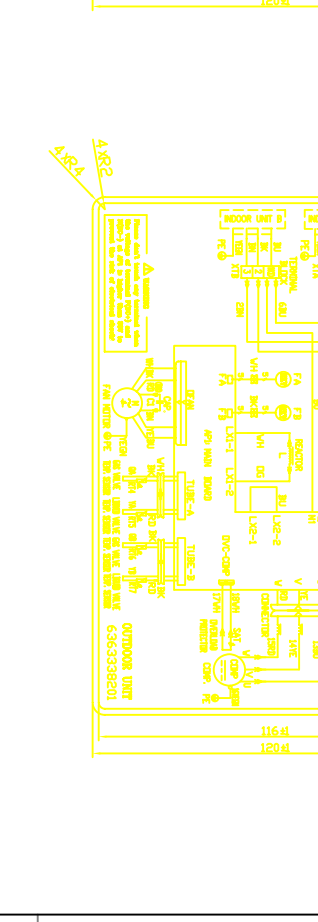
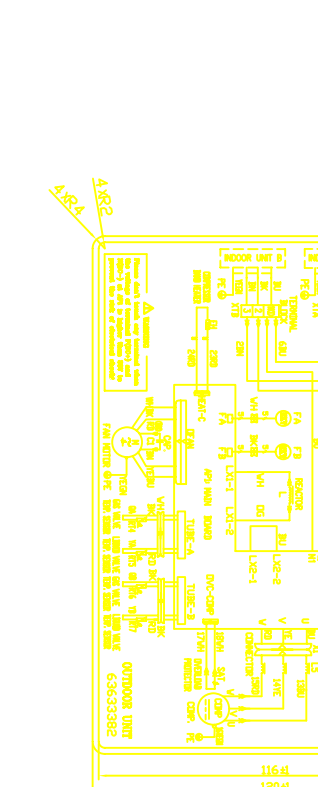


| | |
|------|-----------|
| 更改单号 | 13 |
| 更改日期 | 2011.12.1 |
| 更改原因 | 22 |
| 更改内容 | 24 |
| 更改人 | 29 |
| 审核人 | 35 |
| 批准人 | 41 |
| 更改状态 | 45 |
| 更改日期 | 49 |
| 更改原因 | 51 |
| 更改内容 | 55 |
| 更改人 | 59 |
| 审核人 | 61 |
| 批准人 | 62 |
| 更改状态 | 63 |
| 更改日期 | 63 |



| 序号 | 物料号 | 物料名称 | 规格 |
|----|-----------|--------------------|-----------|
| 00 | 63633382 | PCB板(4X)K3ADXL | 4层, 双面铜箔板 |
| 01 | 636338201 | PCB板(4X)K3ADXL (D) | 4层, 双面铜箔板 |

印刷图的技术要求

1. 严格按照图比例, 放大五倍, 线条清晰, 圆角为平底圆角;
2. 材料规格为ROHS和0.05mm光纸PET, 背面涂有干油;
3. 丝印颜色为黄色, 其他符号颜色均不采用黄色;
4. 印刷后件RQJ/GD 41.12.001的检验要求;

| | |
|------|-----------|
| 更改单号 | 13 |
| 更改日期 | 2011.12.1 |
| 更改原因 | 22 |
| 更改内容 | 24 |
| 更改人 | 29 |
| 审核人 | 35 |
| 批准人 | 41 |
| 更改状态 | 45 |
| 更改日期 | 49 |
| 更改原因 | 51 |
| 更改内容 | 55 |
| 更改人 | 59 |
| 审核人 | 61 |
| 批准人 | 62 |
| 更改状态 | 63 |
| 更改日期 | 63 |



| | | | | | | | | | | |
|----|----|----|-------|----|-----|----------|----------|----|-----|----------------|
| 设计 | 人数 | 分区 | 更改文件号 | 姓名 | 年月日 | 产品型号 | 物料号 | 数量 | 比例 | 材料规格 |
| 审核 | | | | | | 63633382 | 63633382 | | 1:1 | PCB板(4X)K3ADXL |
| 工艺 | | | | | | | | | | |
| 会签 | | | | | | | | | | |